



**Groupe d'Économie
Solidaire du Québec**

Université d'été 2006

**L'économie sociale et solidaire à l'heure
des échanges de savoir-faire et d'expertises
multidirectionnels
au niveau international**



Quand? Les 7 et 8 juin 2006
Lieu : À l'UQAM (Pavillon Hubert-Aquin, local AM-050)
Coût : 20 \$ (10 \$ pour les étudiantEs)
(payable sur place)
Dîner offert sur place

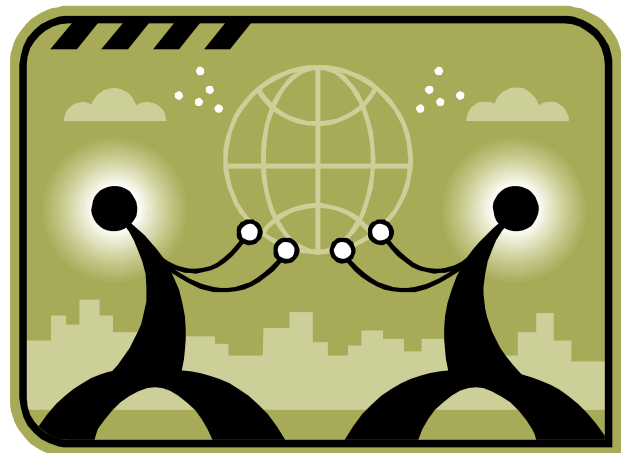
Inscription:

Prière de compléter le formulaire d'inscription (dernière page) et le retourner à l'adresse suivante :

Universitedete2_gesq@yahoo.ca

Pour information :

(514) 987-3000 poste 4785



Université d'été du Groupe d'économie solidaire du Québec (GESQ)

Programmation

Mercredi, 7 juin 2006

Soirée d'ouverture, 20h00

Animateur : Gérald Larose, professeur-invité au département de Travail social de l'UQAM

Dans un contexte où l'aide et les échanges internationaux sont pensés en fonction d'une relation entre des États ou gouvernements, quel est le rôle de la société civile dans le développement des projets internationaux? Les nouvelles politiques de coopération internationale tiennent-elles compte de la contribution particulière des ONG et autres acteurs de l'économie sociale? À partir de ces questions d'actualité, vous êtes conviés à prendre part à la réflexion de cette soirée d'ouverture.

20h00 *« Les orientations et politiques gouvernementales canadiennes en matière de coopération internationale. État, société civile, ONG et économie sociale et solidaire ».*

Une personne représentant l'Agence canadienne de développement international (ACDI) (30 minutes)

Une personne représentant le Conseil canadien pour la coopération internationale (CCCI) (20 minutes)

20h50 Échange avec la salle

22h00 **Louis Favreau**, professeur de Travail social à l'UQO

Sylvain Matte, Centre d'étude et de coopération internationale (CECI)

Synthèse des présentations et des échanges.

Programmation

Jeudi, 8 juin 2006

Avant-midi, 8h30

8h30 Accueil et inscription

9h00 Ouverture et présentation de la journée.

Les suites de la rencontre de Dakar en 2005 :

- Présentation d'un enregistrement vidéo par Roch Harvey
- Échange avec les membres de la délégation sénégalaise en visite au Québec auprès de l'Union des municipalités du Québec (UMQ)

Animation :

Gérald Larose, professeur-invité au département de Travail social de l'UQAM

10h00 Pause

10h15 « *Les ONG et leurs projets en économie sociale et solidaire : orientations et expériences concrètes* »

Panélistes invités :

- **Réjean Lantagne**, Société de coopération pour le développement international (SOCODEVI)
- **André Beaudoin**, Union des producteurs agricoles - développement international (UPA-DI)
- **Michel Chaurette**, Centre d'étude et de coopération internationale (CECI)

Synthèse et animation :

Louis Favreau, professeur de Travail social de l'UQO

Sylvain Matte, centre d'étude et de coopération internationale (CECI)

12h00 Dîner

Programmation jeudi, 8 juin 2006

Après-midi, 13h30

13h30 « *Les entreprises d'économie sociale et l'action internationale: de l'émergence à la concrétisation des projets* ».

Panélistes invités :

- **Agnes Beaulieu**, Insertech
- **Daniel Berthiaume**, Les services adaptés Transit en partenariat avec Commerce Equitable Oxfam-Québec
- **René Lachapelle**, échanges entre le RQIIAC et le Mali
- **Claude Giles**, échanges entre le village de Sainte-Élizabeth et le Mali

Synthèse et animation :

Louis Jolin, professeur au département d'études urbaines et touristiques, UQAM

Sylvain Matte, Centre d'étude et de coopération internationale (CECI)

14h30 Pause

14h45 « *Conditions de succès et difficultés de l'actualisation de projets en matière d'échanges internationaux* ».

Panélistes invités :

- Une personne représentant le Café Rico
- **France Bertrand**, CPE Les Copains D'Abord et initiatrice du projet au Sénégal.
- Pierre Legault, Renaissance
- Une personne représentant le domaine du commerce équitable (à confirmer)

15h30 Éléments de synthèse.

Louis Jolin et Sylvain Matte

16h30 Conclusion :

Le sommet de l'économie sociale de novembre 2006 par **René Lachapelle**, secrétaire du Groupe d'économie solidaire du Québec (GESQ)

La rencontre internationale de Bruxelles 2007 par **Yvon Poirier**, membre du Groupe d'économie solidaire du Québec (GESQ)

Mot de la fin :

Gérald Larose, président du Groupe d'économie solidaire du Québec (GESQ)

Comité scientifique et de contenu:

Gérald Larose, professeur-invité département de travail social à l'UQAM
Yves Vaillancourt, professeur au département de travail social à l'UQAM
Jean-Marc Fontan, professeur au département de sociologie à l'UQAM
Philippe Fragnier, Centre d'étude et de coopération internationale (CECI)
Louis Favreau, professeur au département de travail social à l'UQO
Louis Jolin, professeur au département d'études urbaines et touristiques à l'UQAM
Sylvain Matte, Centre d'étude et de coopération internationale (CECI)

Comité d'organisation :

Réjean Mathieu, coordonnateur de l'Université d'été du GESQ
Gisandre Renois, étudiante à la maîtrise UQAM
Geneviève Shields, coordonnatrice de l'Alliance recherche universités-communautés en économie sociale (ARUC-És)
Rafaëlle Sinave, étudiante au baccalauréat en travail social UQAM
Marie-Ève Duperré, collaboratrice et responsable régionale en Outaouais :
Joanie Rollin, collaboratrice et responsable régionale à Québec
Sylvie Brassard, collaboratrice et responsable régionale au Saguenay



Un café à saveur solidaire !

Le café qui vous est offert par le Café Nelligan durant l'université d'été est une gracieuseté des **Services adaptés Transit**, une entreprise d'économie sociale qui embauche des personnes handicapées et soutient la commercialisation d'un café équitable pour tous.

Pour informations, visitez le site :

www.letransit.com

QuickTime™ et un décompresseur TIFF (LZW) sont requis pour visionner cette image.



**Groupe d'Économie
Solidaire du Québec**

Université d'été 2006

L'économie sociale et solidaire à l'heure
des échanges de savoir-faire et d'expertises multidirectionnels
au niveau international

Rappel :

Quand : Mercredi 7 juin (soir) et jeudi 8 juin (toute la journée) 2006
Où : Université du Québec à Montréal, Pavillon Hubert Aquin, Salle AM 050
Coût *: \$ 20 (**grand public**)
\$ 10 (**ÉtudiantE**)

* Dîner offert sur place

FORMULAIRE D'INSCRIPTION

Nom :
Prénom :
Organisme (facultatif) :
Courriel :

À RETOURNER À : universitedete2_gesq@yahoo.ca

Personnes ressources : Réjean Mathieu et Gisandre Renois
☎ (514) 987-3000 poste 4785

*****FRAIS DE PARTICIPATION PAYABLES LE MATIN DE L'INSCRIPTION**

GESQ/LAREPPS (Local W-4375)
École de Travail social, UQAM
Code postal 8888
Succursale Centre Ville
Montréal, Québec, H3C 3P8